

*ΜΑΘΑΙΝΟΝΤΑΣ ΤΟ
ΑΛΦΑΒΗΤΟ ΣΤΟΝ
ΥΠΟΛΟΓΙΣΤΗ*

A a



Άλογο

B β



Βερίκοκο

Γ γ



Γάτα

Δ δ



Δέντρο

Ε ε



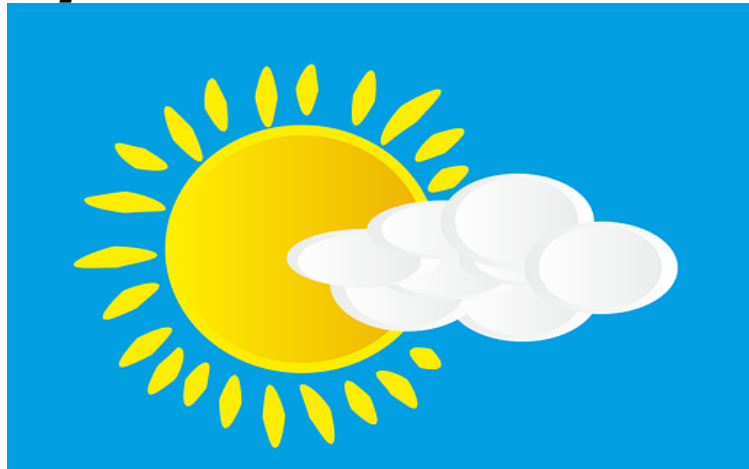
Ελιά

Ζ ζ



Ζυγαριά

Η η



Ήλιος

Θ θ



Θρανίο

Ι ι



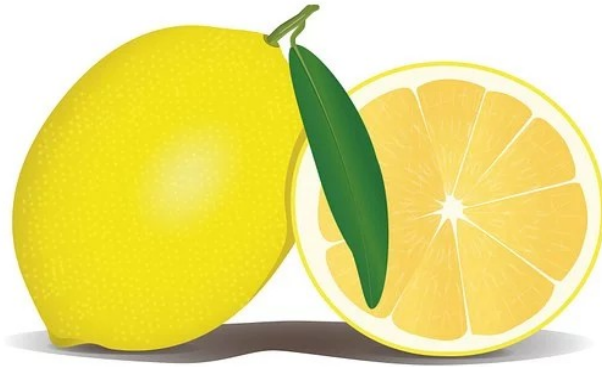
Ίωση

Κ κ



Κότα

Λ λ



Λεμόνι

Μ μ



Μήλο

N n



Νοσοκόμα

Ξ ξ



Ξύλα

Ο ο



Ομπρέλα

Π π



Πορτοκάλι

Ρ ρ



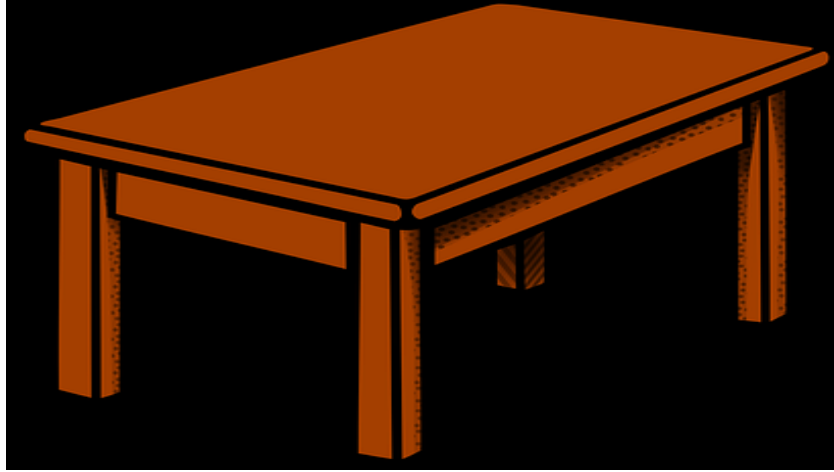
Ροδάκινο

Σ σ ς



Σκύλος

Τ Τ



Τραπέζι

Υ Υ



Ύπνος

Φ φ



Φωτιά

Χ χ



Χόρτα

Ψ ψ



Ψάρια

Ω ω



Ώρα

Τόνος – Σημεία στίξης

´τόνος

! θαυμαστικό

; ερωτηματικό

, κόμμα

. τελεία

Πηγή εικόνων: www.pixabay.com